

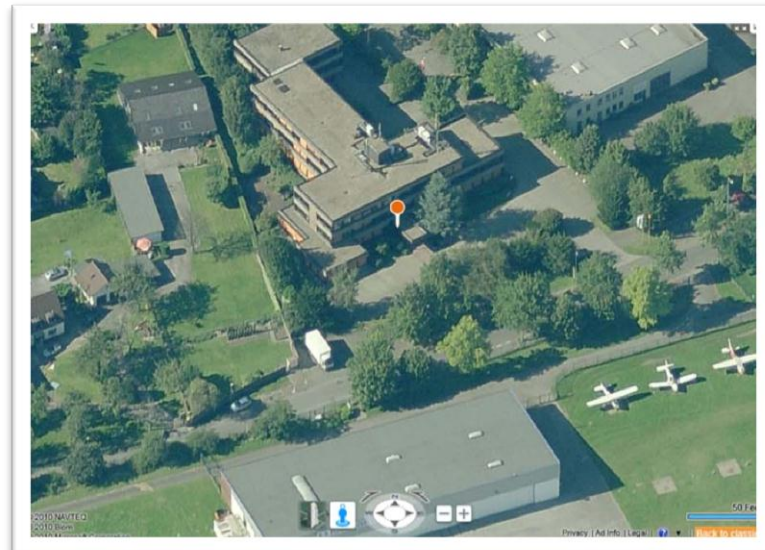
Wollschläger Service GmbH (WSG) Firmenprofil

Name und Sitz der Gesellschaft:

Fa. Wollschläger Service GmbH

Brunshofstraße 12

45470 Mülheim an der Ruhr



Wollschläger Service GmbH (WSG)

Niederlassung Gummersbach

(Kompetenz-Center-Müllverbrennungs- und Biomasseanlagen)

Niederlassungsleiter: Herr Detlef Assmann

Klosterstraße 1-3

51645 Gummersbach



Wollschläger Service GmbH Firmenprofil

Gesellschafter:

100% Frank Wollschläger GmbH
Industriestraße 38 c
44894 Bochum

Eigenkapital: 500.000,- €

davon

- **Stammkapital** 100.000,- €
- **Kapitalrücklage** 400.000.- €

Wollschläger Service GmbH

Firmenprofil

Geschäftsführung:

H. Dipl.-Kfm Gerhard Dewender

Einzelvertretungsberechtigung

Befreiung von § 181 BGB

Geschäftsjahr:

01.01. – 31.12. (Kalenderjahr)

Wollschläger Service GmbH

Gesellschaftszweck:

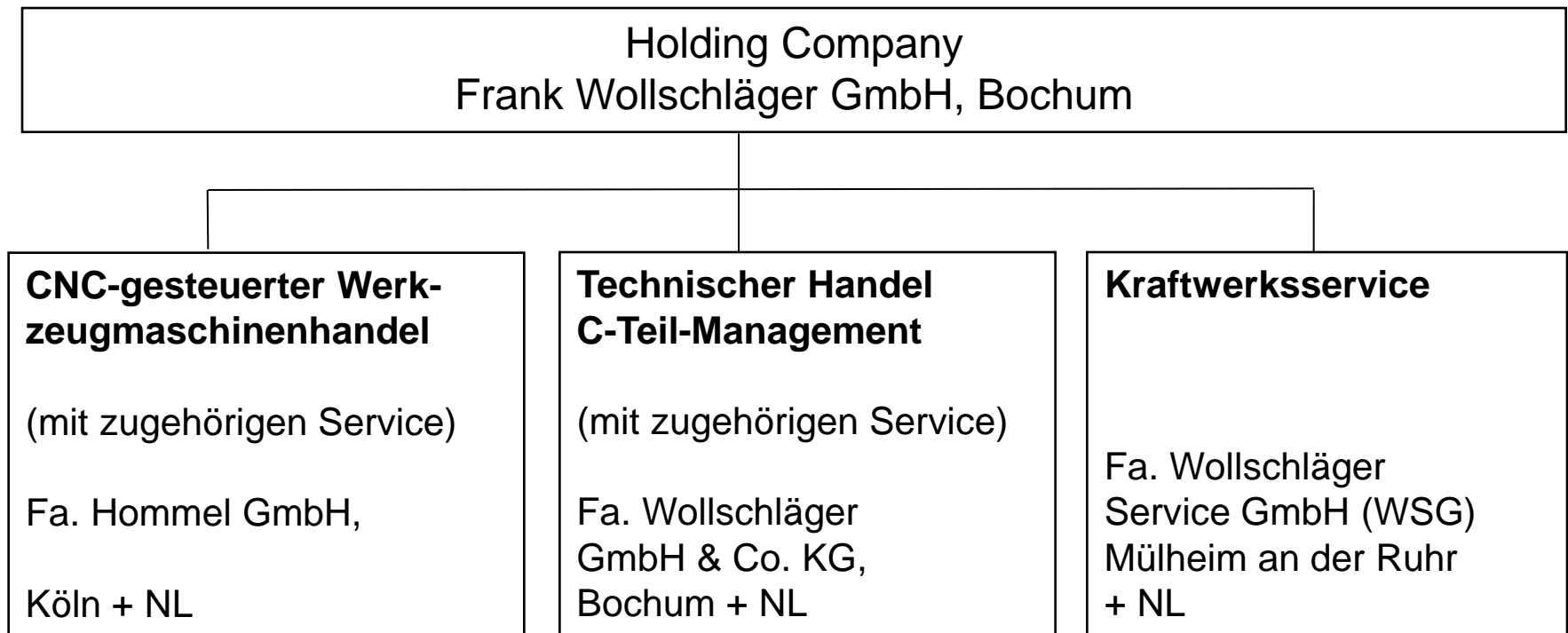
(für Handelsregister und Gesellschaftsvertrag)

Gegenstand der Geschäftstätigkeit ist die Durchführung von Industrieleistungen jeder Art, insbesondere die Erbringung von Engineeringleistungen, Lieferungen und Montagen für Energieerzeugungsanlagen, Müllverbrennungsanlagen und sonstige Industrieanlagen, sowie deren Betriebsführung und Instandhaltung.

Auch die gewerbsmäßige Überlassung von Fachpersonal im Rahmen der Arbeitnehmerüberlassung und die Durchführung von Handelsgeschäften gehören zur Marktleistung der Gesellschaft.

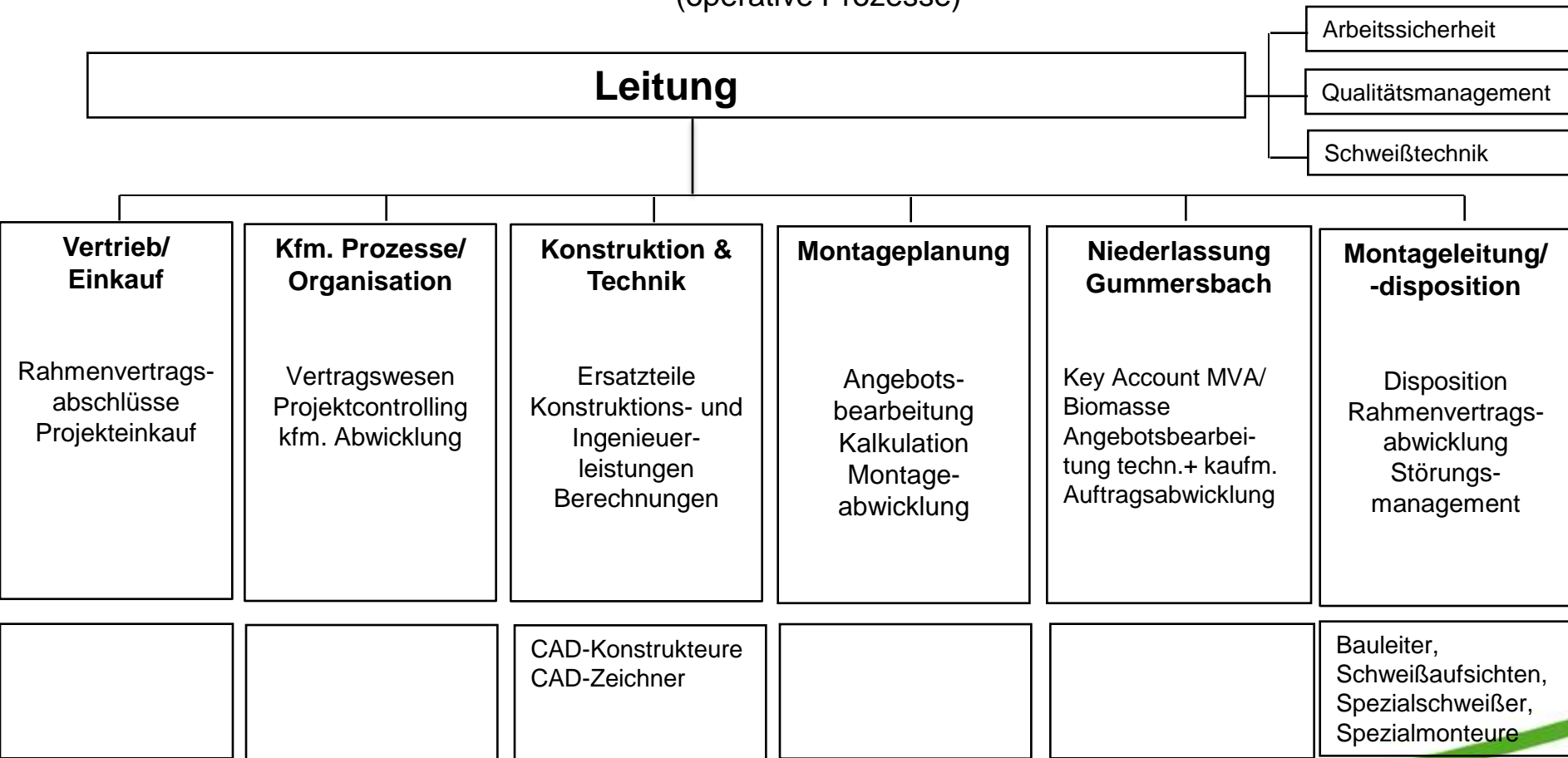
Die Gesellschaft ist berechtigt, Zweig-Niederlassungen zu errichten, Unternehmen zu gründen oder zu erwerben oder sich an anderen Unternehmen zu beteiligen, sowie sämtliche Geschäfte einzugehen, die unmittelbar oder mittelbar geeignet sind, den Geschäftszweck zu fördern.

Eingliederung der Wollschläger Service GmbH



Organisation Wollschläger Service GmbH

(operative Prozesse)



Wollschläger Service GmbH

System-/Komponentenkompetenz

Druckteil, Bekohlung (incl. Mühlen), Entaschung, Feuerung, Roste, Beschickung/Müllaufgabe, Brennersysteme, Luft- und Rauchgaskanäle, Cladding (Werkstatt/Montage), Hilfskesselanlagen

Serviceleistungen

Anlagentechnik/-optimierung
Konstruktion, Berechnung, Lieferung/Ersatzteile, Montage, IBS
laufende Instandhaltung
Entstördienste

Kunden

Energieversorger privat/öffentlich (Großkraftwerke)
Stadtwerke/Kommunen (Heizkraftwerke, KWK-Anlagen, BHKW)
Industriekraftwerksbetreiber
Müllverbrennungsanlagenbetreiber
Biomasseanlagenbetreiber

Wollschläger Service GmbH

Geografischer Leistungsschwerpunkt:

Deutschland und Anrainer

Wichtige Kooperationspartner/Lieferanten (u.a.):

Fa. Eurocon Industrieanlagen GmbH, Recklinghausen

(Fachpersonalgestellung gem. AüG, Stahlbau)

Fa. IMS GmbH, Berlin (Fachpersonalgestellung gem. AüG)

Fa. Meeraner Dampfkesselbau GmbH, Meerane (Kessel-Druckteil-Fertigung)

Fa. Naftomontaz, Trzebinia – Polen (Druckteil-Werkvertrags-Personalgestellung)

Fa. Standardkessel-Baumgarte GmbH, Duisburg/Oberhausen

(Engineering, Verfahrenstechnik)

Fa. Uhlig Rohrbogen GmbH, Langelsheim (Werkstatt-Cladding)

etc.

Standorte:

Mülheim an der Ruhr (Sitz der Gesellschaft)

Gummersbach (Kompetenzcenter MVA u. Biomasse)

Berlin i.G.

Wollschläger Service GmbH

Zulassungen und Genehmigungen (in Bearbeitung):

ISO 9001

DIN EN ISO 14001 (Umweltmanagementsystem)

OSHAS 18001

AD 2000 Merkblätter – HP0 / ISO 3834 Teil 2

EN 1090 EXC 3

(DIN 18 800-7 ab 01.07.2011 nicht mehr gültig)

§ 19 Wasserhaushaltsgesetz (WHG)

Zulassung gem. AÜG

Ca. 60 Verfahrensprüfungen aus

- ♦ Werkstoffgruppen 1, 5, 6
- ♦ Mischverbindungen gem. ISO 15 614 Teil 1 – Tabelle 3
- ♦ spez. VP's für Cladding ISO 15614 Teil 8

Schweißverfahren (spez. VP's je Position):

- ♦ WIG (141)
- ♦ WIG-E (141/111)
- ♦ MAG mit Fülldraht (136)
- ♦ E-Hand (111)

Wollschläger Service GmbH

- **empfangende Leistungen von der Wollschläger GmbH & Co. KG, Bochum**
 - ◆ Personalabrechnung (Umlage)
 - ◆ Rechnungswesen und Finanzierung (Umlage)
 - ◆ Controlling (Umlage)
 - ◆ IT-Service (WAN, SAP etc.), (Umlage)
 - ◆ Marketing (Umlage)
 - ◆ auftragsbezogene Leistungen:
 - Werkzeuge u. Leihgeräte / Container
 - Verbrauchsartikel / C-Teile
(Einzelabrechnung per vordefiniertem Warenkorb)
- bezogene Leistungen
aus der
Wollschläger-Gruppe
- die WSG verfügt selbst nur über „**produktive**“ **Gemeinkostenstrukturen**,
d.h. direkt an der Marktleistung arbeitende Service-Fachleute

**Zielsetzung: kostenoptimierte Strukturen durch konsequente Nutzung
von Gruppen-Synergien**

Wollschläger Service GmbH

Unternehmensversicherungen/Risikomanagement:

- ◆ Planungsversicherung
- ◆ Montageversicherung
- ◆ Betriebshaftpflichtversicherung

Personal:

Das gesamte Personal einschließlich der Führungskräfte ist **langjährig erfahren** im Kraftwerksservice (Führungskräfte, Fachingenieure, Bauleiter und Spezialisten)

Weiterführende Links

- [Zertifikat - AD 2000 Merkblatt HPO](#)
- [Zertifikat - DIN EN ISO 3834-2](#)
- [Stellenanzeigen](#)
- [Einkaufsbedingungen](#)